

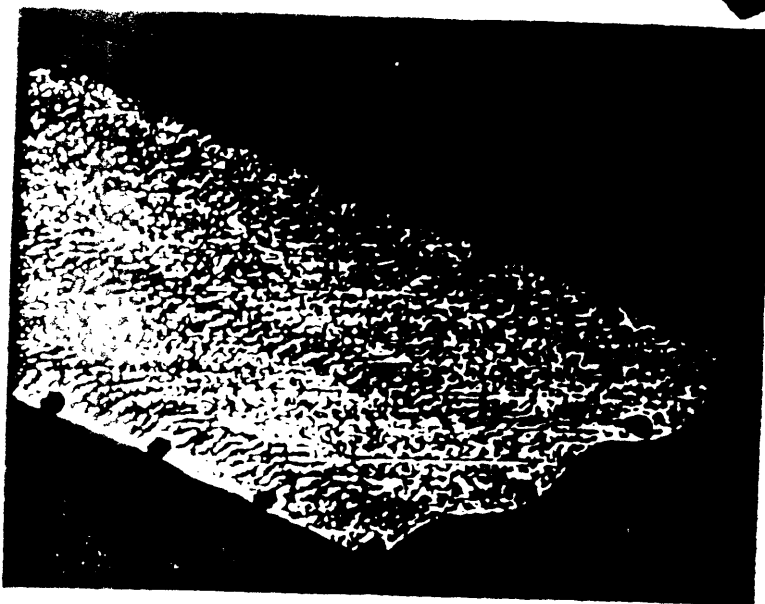
# GARTENFOLIE MIT BELÜFTUNGSSCHLITZEN

60

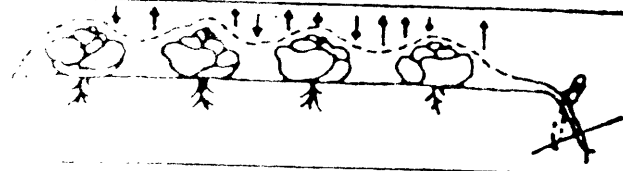
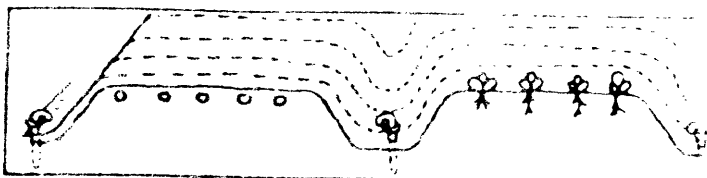
## GARTENFOLIE MIT BELÜFTUNGSSCHLITZEN

- paßt sich dem zunehmenden Platzbedarf der Pflanzen an
- öffnet dabei 1.000 kleine Schlitzze
- sorgt für gleichmäßige Belüftung
- läßt das Gießwasser ungehindert an die Pflanzen
- verhindert Fäulnisbildung
- verfrüht die Ernte erheblich

Größe 10 x 1,3 m



## Hinweise zur Befestigung



Die Folie ist entlang des Randes mit beigefügten Pflocken zu befestigen. Zusätzliche Pflocke sind in Handel erhältlich. /LF  
Andere Befestigungsarten können wir nicht empfehlen.

Handelt bei Anbietern, die die Folie in ihrem Gewerbebetrieb verwenden.

© 1977 durch das Deutsche Patent 24 50 114.

